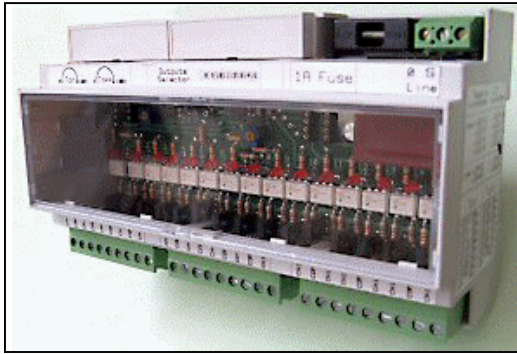


טיימר מחזורי RCD-16 עבור 8/16 יציאות



◆ תאור כללי ◆

- טיימר RCD-16 מאפשר הפעלה מחזורית של 8 עד 16 יציאות, בהתאם לקצב הנקבע ע"י פוט' ON/OFF הנמצאים במעגל המודפס שלהמכשיר.
- בידוד גלווני בין יציאות לבין מעגל הפיקוד.

◆ מפרט ◆

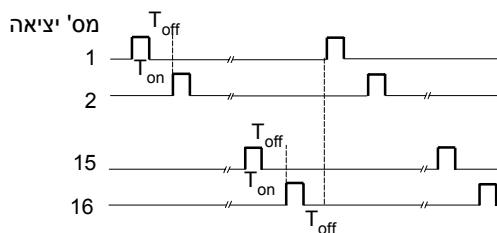
- מתח הזנה: 110 / 220 VAC או 24 V DC
- הדירות: $\pm 1\%$ בתנאים קבועים.
- יציאה: מגע אלקטרוני 1A
- מספר יציאות פעילות (8÷16) ניתן לקבוע ע"י מגשרי Outputs Selector.
- תצוגה: LED - אדומות מציינות יציאה מופעלת.
- חיבורים: ע"י 3 מהדקי חיבור נשלפים (9 הדקים כל אחד)
- נתיך: 1 A (2A עבור דגמים עם הזנה 24 V).
- טמ'פ סביבה: $-10 \div +50^{\circ}\text{C}$. אטימות: IP-54
- זיווד: פלסטי עם מכסה שקוף.
- מידות: 160 x 90 x W מ"מ וגובה 73 H מ"מ.
- התקנה: על פס DIN.

◆ אופן פעולה ◆

לאחר חיבור מתח הזנה מופעלת יציאה ראשונה לפרק זמן T_{on} ולאחר מכן מופסקת. לאחר שהיית T_{off} מופעלת יציאה שניה לפרק זמן T_{on} . כאשר יציאה אחרונה מופעלת לזמן T_{on} ומופסקת לזמן T_{off} (מחזור אחד), שוב מופעלת יציאה ראשונה והלאה עד להפסקת מתח הזנה.

הערה: מספר יציאות וזמני T_{on} ו- T_{off} בהתאם לדרישת לקוח.

◆ דיאגרמה זמני פעולת המכשיר ◆

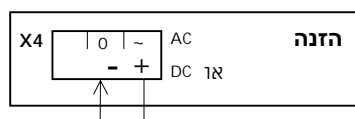


◆ כיוון ◆

- המכשיר יוצא ממפעלנו כשהוא מכוון לפי דרישות הלקוח.
- ניתן לכוון את הזמנים T_{on} ו- T_{off} ע"י פוט' ON ו-OFF. המכשיר מכוון כך:

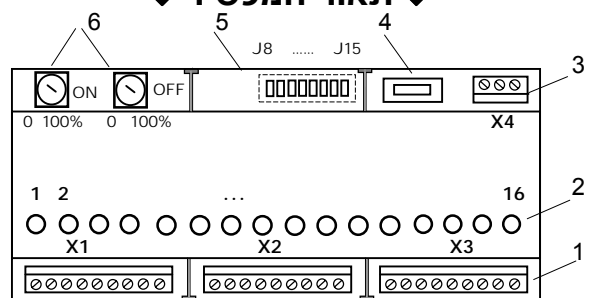
ערכי של פוט'	ערכי של T_{on} ו- T_{off}
100%	מקסימליים, לפי המוזמן
מינימלי	2% של ערכי T מקסימליים

- ניתן לקבוע את מספר "היציאות הפעילות" ע"י מגשרי Outputs Selector.



RCD_16-S-1-08

◆ תאור המכשיר ◆



- [1] X1-X3 מהדקי חיבור נשלפים של יציאות.
- [2] ה-LED האדומות מסמנות את היציאה המופעלת בזמן T_{on} .
- [3] X4 מהדק חיבור נשלף של מתח הזנה.
- [4] נתיך.
- [5] Outputs Selector - מגשרים לקביעת מספר יציאות פעילות: J8 - 8 יציאות, J15 - 15 יציאות, ללא מגשרים - 16 יציאות.
- [6] פוט' ON ו-OFF לכיוון זמני T_{on} ו- T_{off}

◆ חיבורים חשמליים ◆

